

Projet	
Date	
Préparé par	
Modèle	ES2-RM2EL2U-3

SÉRIE ES2

SIGNAL D'ÉVACUATION DEL À BASCULE (HABITACLE UDC/ALUMINIUM)



SURVOL

Le signal d'évacuation à éclairage DEL latéral basculant de série ES2-est doté d'un habitacle d'aluminium ultra mince et d'un panneau d'acrylique aux pictogrammes universels très visibles qui sont éclairés « latéralement » dans une conception d'inspiration minimaliste.

PRINCIPAUX ATOUTS DU PRODUIT

- L'habitacle à bascule permet d'orienter l'enseigne de 0° à 180° pour un positionnement précis idéal pour les plafonds en pente.
- Tension d'alimentation universelle de 120 à 347 Vca et 6 à 24 Vcc
- Bâti en aluminium matricé durable
- L'état de l'alimentation CA de l'installation est aisément déterminé grâce à un témoin DEL
- Luminosité constante et très uniforme
- Luminosité de 7,0 cd/m²
- Comprend 3 pictogrammes insérables
- Homologation CSA pour le Canada et les États-Unis
- À utiliser avec des systèmes d'alimentation d'appoint en CC
- Adapté aux utilisations un ou deux côtés

PARAMÈTRES ÉLECTRIQUES

Tension d'alimentation	120 à 347 Vca 50/60 Hz et 6 à 24 Vcc	Alimentation du système	2 W
------------------------	--------------------------------------	-------------------------	-----

PARAMÈTRES D'ÉCLAIRAGE

Type de lampe	DEL	Uniformité spatiale de l'éclairage	79 %
Matériau de la lentille	Acrylique	Luminosité	7,0 cd/m ²

PARAMÈTRES EXTÉRIEURS ET MÉCANIQUES

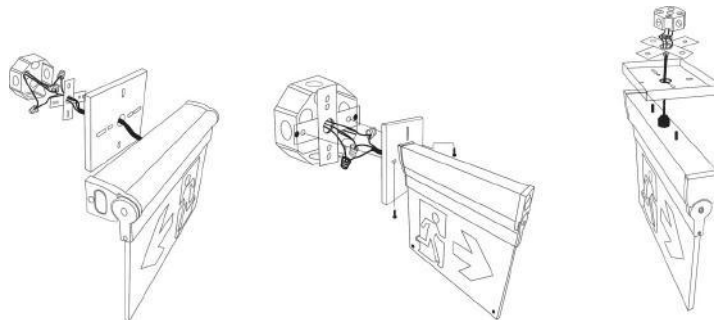
Matériau de l'habitacle	Aluminium matricé	Qualité du matériau	UL-94v0
Couleur de l'habitacle	Blanc	Plage de température de fonctionnement	5 °C à 30 °C/ 40 °F à 86 °F
Dimensions (pouces/mm)	13,3 po (larg.) x 10,8 po (h) x 1,6 po (p) 338 mm (larg.) x 275 mm (h) x 40 mm (p)	Méthode d'installation	Montage au plafond ou au mur Montage perpendiculaire
Poids	1,3 kg/24,3 lb	Garantie	5 ans

HOMOLOGATIONS ET NORMES

Conformité aux normes de sécurité	cCSAus	Normes de sécurité	CAN/CSA-C860-11 CSA C22.2 N° 141-15 CAN/CSA-C22.2 N° 250.13-14
Numéro de filière	272501	Sites autorisés d'installation	Endroits humides

DIMENSIONS DU PRODUIT

DIAGRAMME DE MONTAGE



Montage parallèle au mur Montage perpendiculaire au mur Montage au plafond

PICTOGRAMMES COMPRIS



Sans flèche



Flèche à gauche



Flèche à droite

¹ En raison des conditions spéciales de fabrication, les données représentatives des paramètres optiques ne peuvent que refléter des données statistiques et ne correspondent pas forcément aux paramètres actuels de chaque produit individuel qui pourraient diverger des données représentatives.

² Le dépassement des tensions et des intensités d'alimentation maximales et provoquera des surcharges dangereuses qui risquent de détruire le luminaire DEL.

³ Consultez les conditions de garantie sur premiseled.com/warranty